

辻堂駅周辺地域まちづくり会議ニュース

第18号 平成20年8月

発行：藤沢市辻堂駅周辺地域まちづくり会議

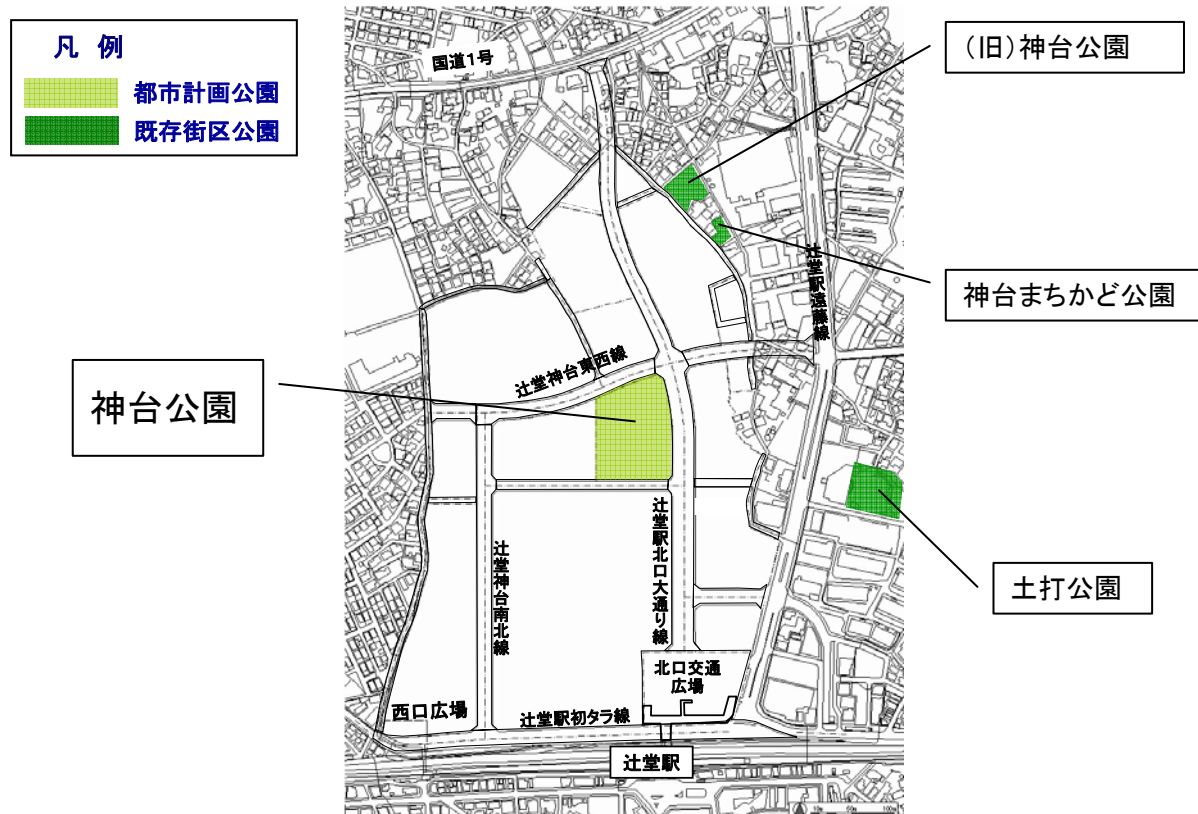
湘南C-X都市再生事業は、都市再生機構が施行主体となつて行う辻堂神台一丁目地区土地区画整理事業、区画整理区域外の都市計画道路の整備を行う街路事業、そしてJR東日本、茅ヶ崎市及び藤沢市の共同事業であるJR辻堂駅改良事業、さらに西口広場・跨線橋や辻堂駅遠藤線デッキ、北口デッキ下駐輪場等を整備する関連公共事業により構成されており、併せて、地権者と市が協力して企業誘致を行ってきました。

進出事業者の状況については、都市再生機構等が仮換地指定を受けた複合都市機能ゾーンの一部の街区について、進出事業者が決定したことにより、湘南C-Xの全ての進出事業者等が決定いたしました。

湘南C-Xの中心に位置する神台公園については、ワークショップ方式によって、本年1月から3月にかけて神台公園の基本計画等の検討が行われ、これらの検討結果と、地域の皆様からお寄せいただいたご意見等も参考にして、6月に「神台公園基本計画」を策定しましたので、主な内容をお知らせします。今後平成21年度に実施設計を行い、平成22年度以降に整備を予定しております。

■神台公園とワークショップについて

神台公園は、「湘南C-X（シークロス）」のほぼ中心、面積約10,000㎡の*近隣公園として整備が予定されています。位置は、JR辻堂駅より北へ400m、辻堂神台一丁目地区土地区画整理事業区域内です。神台公園の整備にあたっては、近隣にお住まいの13名の方々の参加によるワークショップを3回開催し、公園の計画づくりを行いました。

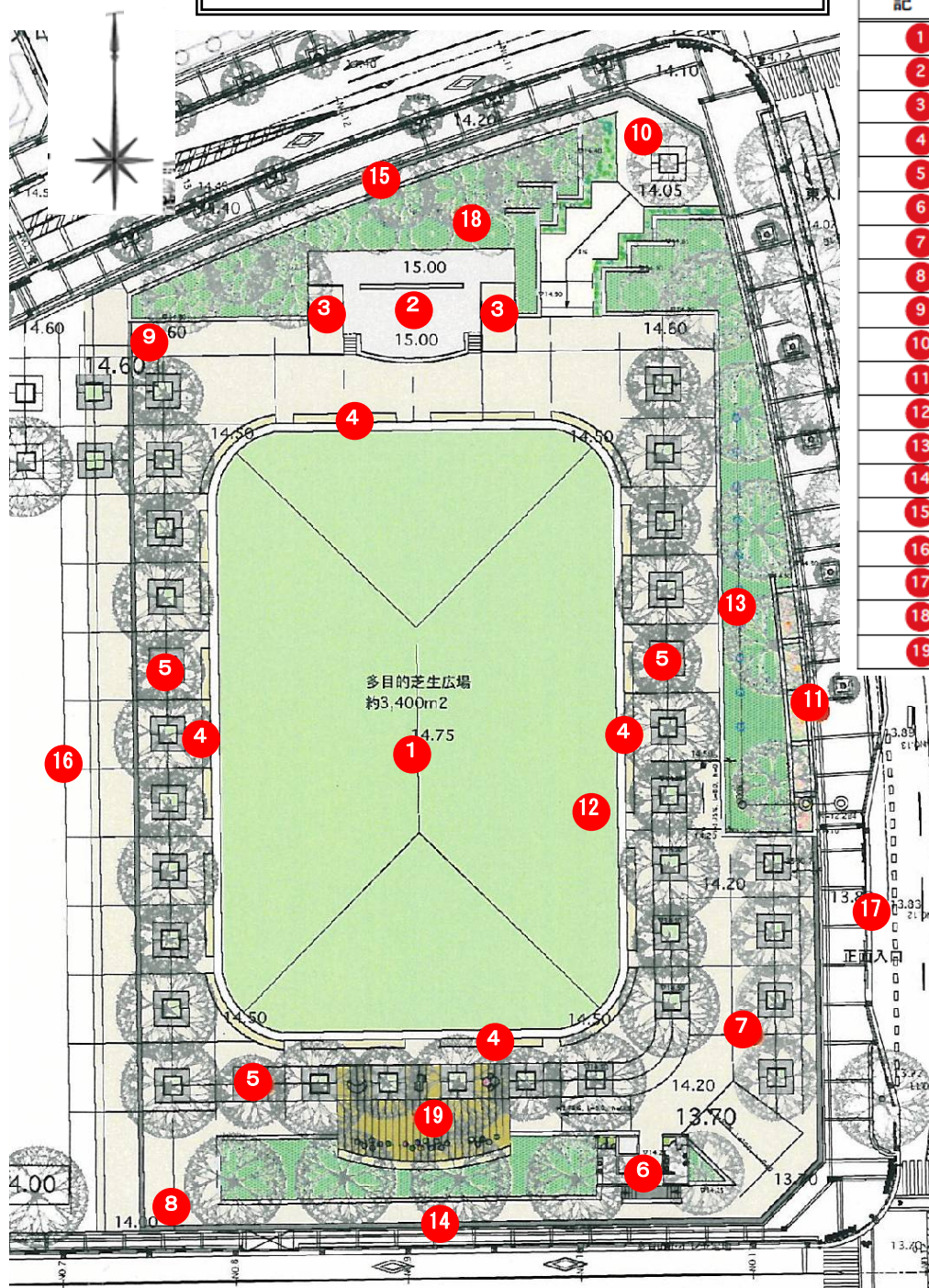


*近隣公園：近隣に居住する人の利用に供することを目的とする公園です。誘致距離は約500mです。

■神台公園ワークショップ基本方針

1. 働く人、住んでいる人、訪れる人等が集う催しのできる広場とします。
2. 湘南らしさを象徴する藤沢の新しい顔となる公園とします。
3. 公園内の見通しを良くして安全性を確保します。
4. 災害時の避難広場とし、防災施設を設置します。(耐震性貯水槽、防災備蓄倉庫、仮設トイレ、雨水地下貯留施設、防災無線(予定)等)
5. 子供の遊び場や健康づくりの機能は、本公園 500m誘致圏に含まれる(旧)神台公園、土打公園、神台まちかど公園と機能分担を図ります。

神台公園基本計画図



■(仮称) 神台公園凡例

記号	名称
1	多目的芝生広場
2	野外ステージ
3	防災備蓄倉庫
4	広場ウォール
5	植栽樹
6	ゆったりトイレ
7	正面入口広場
8	みなみ街角広場
9	きた街角広場
10	ひがし街角広場
11	市民花壇・企業協賛
12	地下雨水貯留槽
13	防災トイレ
14	歩道状空地3.0m
15	歩道状空地2.0m
16	公共施設広場予定地
17	バス停留所
18	耐震性貯水槽
19	幼児コーナー

■ 湘南 C-X 都市再生事業の進捗状況

- ・土地区画整理事業（都市再生機構施行）については、平成 18 年 3 月に事業認可を取得して事業に着手し、本年 3 月末現在の工事進捗状況は、全体の概ね 65%が完了し、現在事業の完成を目指して工事を進めています。
- ・街路事業（都市再生機構直接施行）については、平成 18 年 6 月に事業承認を得て事業に着手し、本年 3 月末現在で、辻堂神台東西線については、道路予定面積の約 95%を取得しました。また、辻堂駅北口大通り線については、道路予定面積の全てを取得しました。今後は、本格的に道路工事を進め、早期完成に向けて工事を進めていきます。
- ・西口広場、北口デッキ下駐輪場等の関連公共施設についても本年度に事業に着手し、早期完成に向けて工事を進めていきます。
- ・辻堂駅改良事業（JR 東日本施行）については、本年 2 月に事業着手し、既存ホーム拡幅、本屋口自由通路拡幅及び西口跨線橋改良等を順次行い、平成 23 年度末に駅改良事業の完了を予定しています。



現況写真 仮設北口交通広場周辺



・辻堂駅北口交通広場、辻堂駅初タラ線の整備及び辻堂駅改良事業等により、駅を利用される皆様や近隣にお住まいの皆様には、ご不便とご迷惑をおかけしておりますが、ご理解とご協力をお願いします。

- ・辻堂駅北口交通広場の整備状況と一部完成した西側階段の状況です。



現況写真 辻堂駅初タラ線



- ・辻堂駅初タラ線 JR 東海道線側の歩道整備の状況です。



現況写真 産業関連機能ゾーン



- ・既に業務を開始している産業関連機能ゾーンの状況です。



現況写真 広域連携機能ゾーン、医療・健康増進ゾーン



- ・広域連携機能ゾーン、医療・健康増進ゾーンの基盤施設整備の状況です。



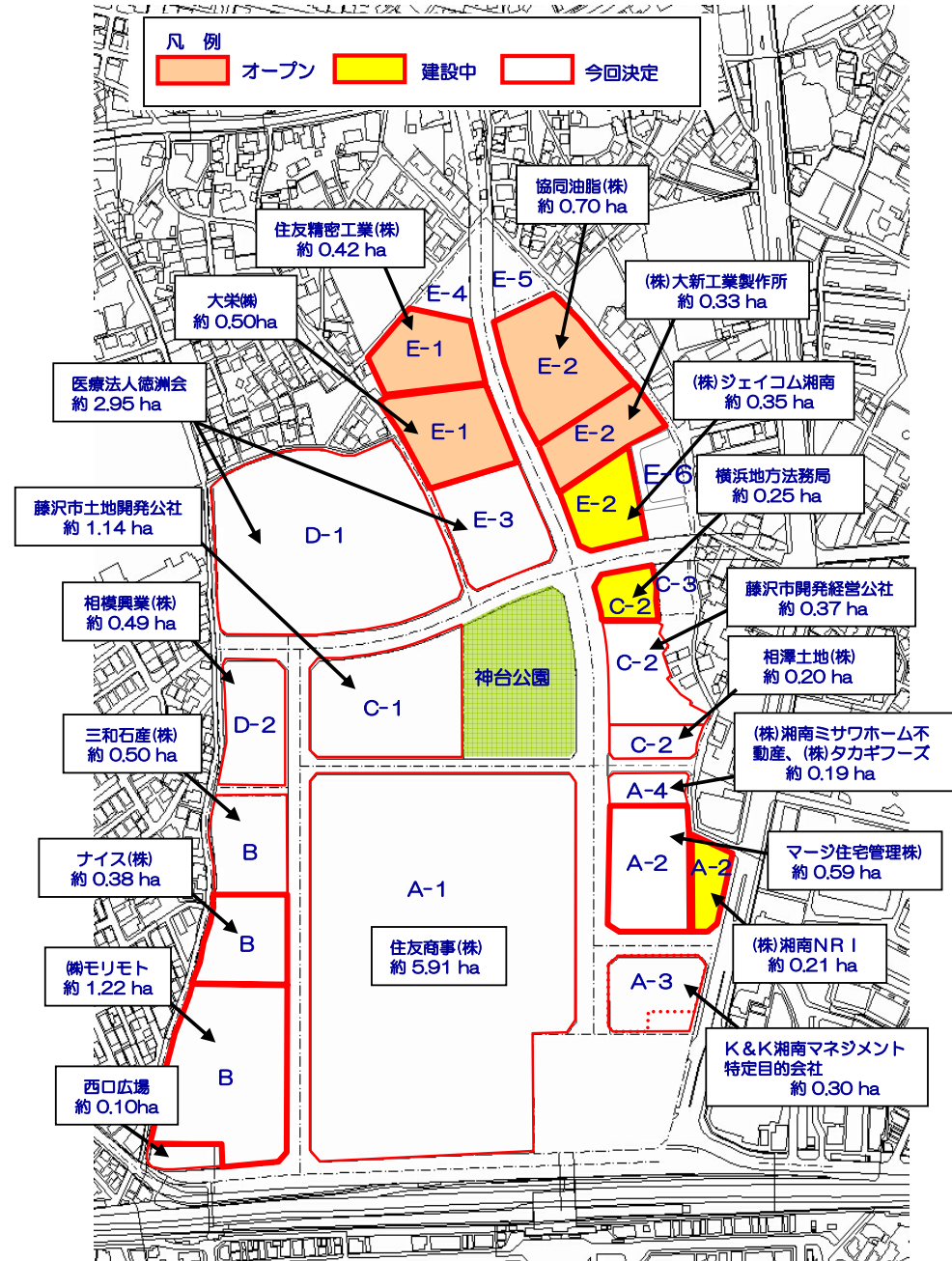
現況写真 複合都市機能ゾーン・交通結節点機能ゾーン



- ・複合都市機能ゾーン、交通結節点機能ゾーンの基盤整備整備の状況です。

進出決定事業者の概要

ゾーン名	企業名	事業の概要
産業関連機能ゾーン	協同油脂(株)	本社、研究開発拠点 (R&Dセンター)
	大栄(株)	テクニカルセンター
	住友精密工業(株)	研究開発拠点 (R&Dセンター)
	(株)大新工業製作所	湘南テクニカルラボ
	(株)ジェイコム湘南	ジェイコム湘南湘南局
医療・健康増進ゾーン	医療法人徳洲会	高度先端医療機能、地域基幹病院機能等を有する総合病院
	相模興業(株)	メディカルフィットネス
広域連携機能ゾーン	横浜地方法務局	藤沢支局庁舎
	相澤土地(株)	公共サービス及び業務施設 (例：産学連携・起業支援機能他)
	(株)湘南ミサワホーム不動産 (株)タカギフーズ	公共サービス及び業務施設 (例：子育て支援、保育機能他)
複合都市機能ゾーン	住友商事(株)	商業施設・アミューズメント等を有する複合都市機能施設
	マーシ住宅管理(株)	商業・業務機能等を有する複合都市機能施設
	K&K湘南マネジメント特定目的会社	商業・業務機能等を有する複合都市機能施設
	(株)湘南NR I	斎場
複合都市機能ゾーン(B街区)	三和石産(株)	都市型住宅等を有する施設
	ナイス(株)	都市型住宅等を有する施設
	(株)モリモト	都市型住宅等を有する施設



■進出決定事業者の状況

*現時点で進出事業者より示されている事業概要であり、今後の協議により変更される場合があります。



【湘南C-X(シークロス)とは】

「複合的(Complex)」の頭と尾を用いて簡略化し、「C」はCity(都市)・Culture(文化)・Sea(海)を表し、「X」はCross(辻)を意味し、湘南に代表される、自然・文化・都市がクロスし発展するよう、一般公募により選ばれた街の愛称です。

発行元：藤沢市辻堂駅周辺地域まちづくり会議

事務局
藤沢市役所 計画建築部 辻堂駅前都市再生担当
〒251-8601 藤沢市朝日町1番地の1
TEL0466-50-3552 FAX 0466-29-1353
Eメール：tujitosi@city.fujisawa.kanagawa.jp

※ お問い合わせは、電話、FAX、Eメールで事務局までお寄せください。

辻堂駅前都市再生担当のホームページにもニュースを掲載しています。

<http://www.city.fujisawa.kanagawa.jp/tujitosi/>