

# 藤沢市藤が岡二丁目地区再整備事業 第4回近隣説明会

2019年（平成31年）1月25日

18時30分～19時30分

2019年（平成31年）1月26日

10時00分～11時00分

場所：藤が岡市民の家 ホール

## 次 第

はじめに

1. 埋蔵文化財発掘調査進捗報告について
2. 事業全体のスケジュールについて
3. 施設設計の進捗状況について
4. 地域子どもの家遊具について
5. 質疑応答・意見交換

----- メ モ -----

# 藤沢市御幣山遺跡第9次調査 発掘調査現地見学会

## 《見学のポイント》

旧石器時代の石器や縄文時代の土器・石器を見学することができます！



このたび、次のとおり現地見学会を開催いたします。  
現地では担当調査員が調査状況について説明し、これまで出土した遺物等を一部  
展示いたします。  
皆様お誘い合わせの上、是非お越し下さい！

日 時

**2019年(平成31年)3月10日(日曜日)**

第1回目 10時00分から12時00分

第2回目 14時00分から16時00分

(受付は9時半より開始します)

場 所

藤沢市藤が岡二丁目3-1ほか (交通アクセスは裏面をご覧ください)

申 込

不要 (直接現地にご集合下さい)

参 加 費

無料

問 合 せ 先

藤が岡遺跡調査事務所

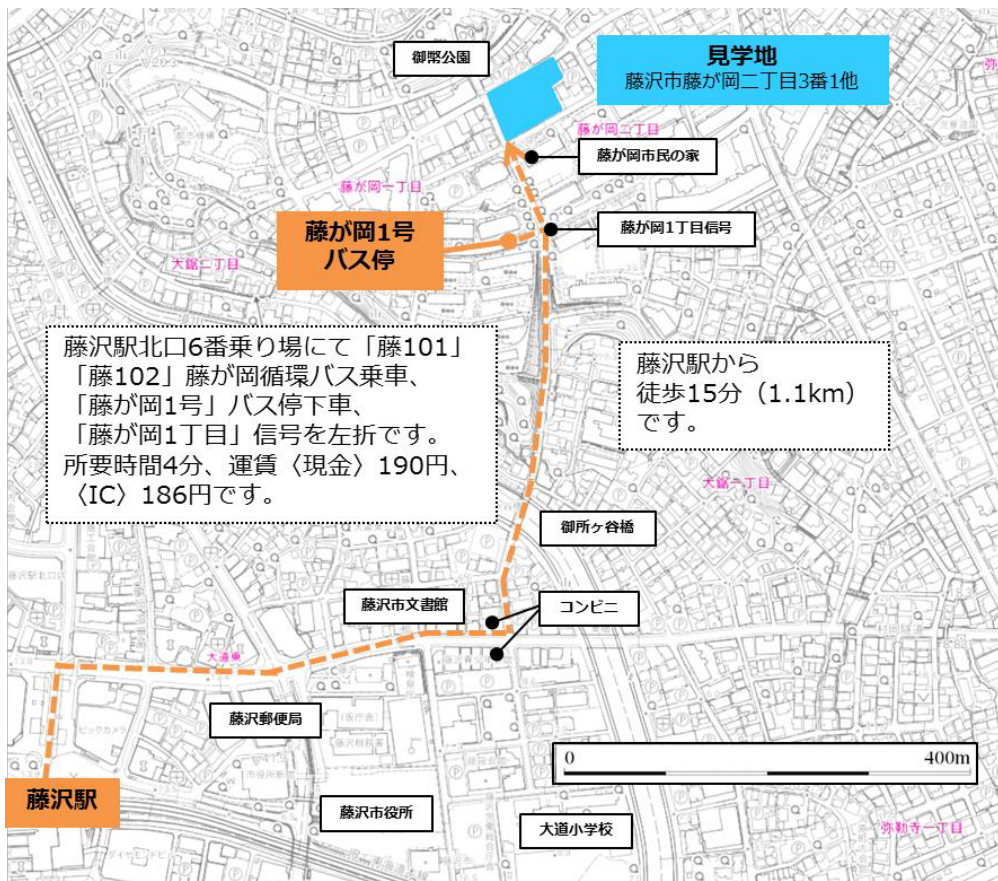
TEL:0466-52-8556

備 考

- 現地には駐車場・駐輪場がありませんので、徒歩又は公共交通機関をご利用下さい。
- 雨天中止です(当日午前6時頃判断いたします)。
- 現場内は、足場の悪い箇所、泥で汚れている箇所がございます。動きやすい靴、服装でお越し下さい。
- 安全のため、現地では誘導員の指示に従って見学して下さい。

現地への交通アクセス及び藤沢市藤が岡二丁目地区再整備事業については裏面をご覧ください。

主催：ふじがおか活々交流株式会社 共催：藤沢市



### ☆藤沢市藤が岡二丁目地区再整備事業について

藤沢市藤が岡二丁目地区再整備事業は「子育て支援」「健康維持・介護予防」「多世代交流」の3点をコンセプトに、多世代が安心して健康に暮らせるスマートウェルネスタウンの実現を目指す事業です。

本事業は藤沢市と事業契約を締結したふじがおか活々交流株式会社が実施します。保育園や放課後児童クラブ等の公共施設の他に、同一敷地内でクリニックやシニアフィットネス等の民間収益施設を建設し、地域の皆様に気軽にかつ永く利用していただけるような施設を目指していきます。

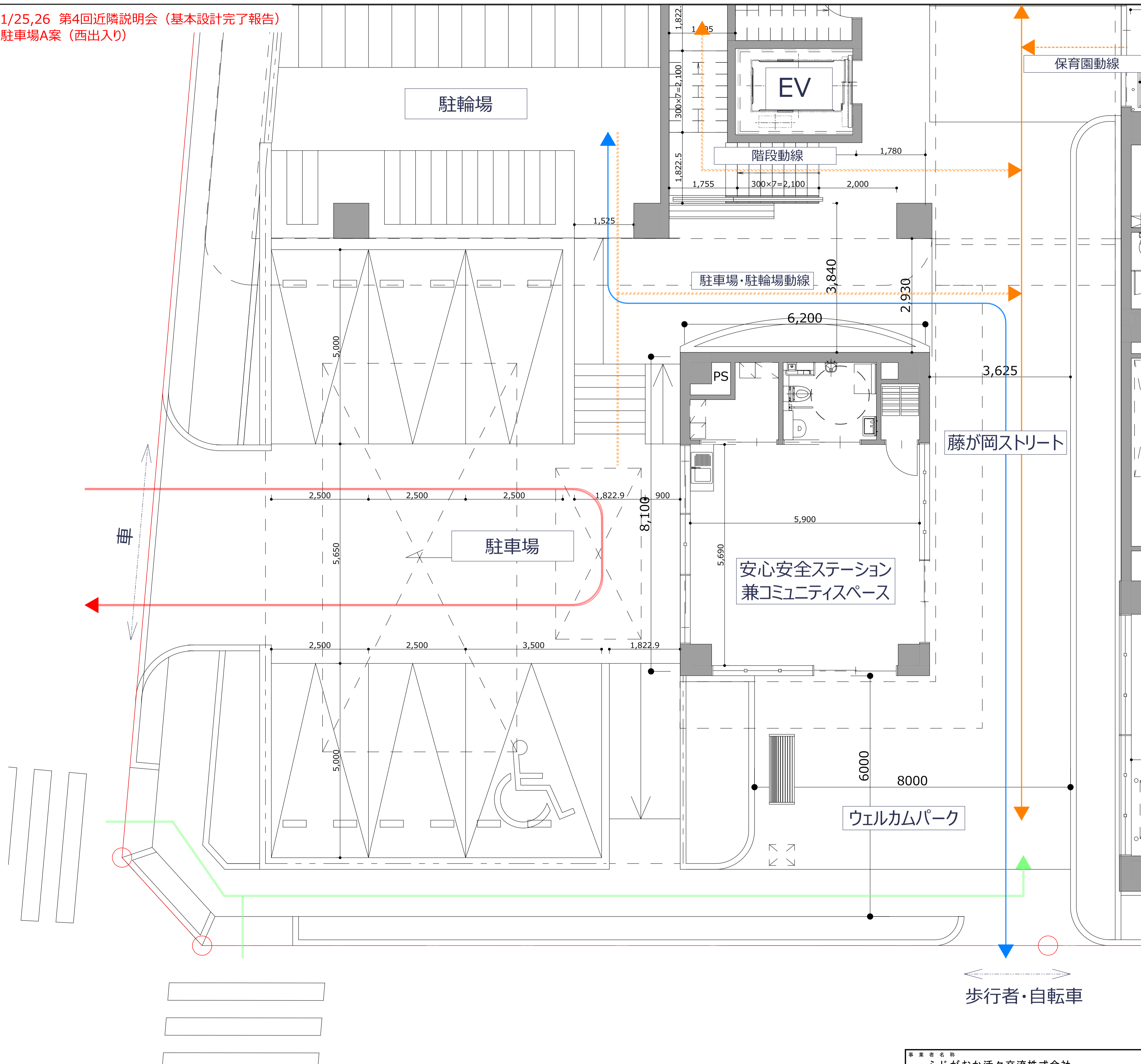
施設オープン：2021年（平成31年）4月



事業工程表

事業名	藤が岡二丁目地区再整備事業	年	H.30年												H.31年												H.32年												H.33年											
			住所	藤沢市藤が岡二丁目3番1 他4筆	1	2	3	4	5	6	7	8	9	10	11	12	1	2	3	4	5	6	7	8	9	10	11	12	1	2	3	4	5	6	7	8	9	10	11	12	1	2	3	4						
年月日	H31年1月25日、26日	月																																																
項目	第3回近隣住民説明会																																																	
			事業開始▼ 解体Ⅰ期 解体Ⅰ期 解体Ⅱ期 解体Ⅱ期工事完了、新築工事着工 建物竣工、引渡し▼ 施設オープン▼																																															
地域説明会・意見交換会			事業概要等、解体説明▼ 設計中間▼報告① 設計中間▼報告② 基本設計▼完了報告 工事着工前説明 埋文調査現地見学会▲ 設計完了報告、新築工事着工前説明 現場見学会① 現場見学会② 内覧会▲																																															
設計前協議			設計前協議																																															
設計			▼基本設計開始 設計 実施設計開始 ▼積算 ▲確認申請																																															
建設工事			建設工事																																															
解体工事			I期 建物 解体 II期 基礎・杭 解体																																															
埋蔵文化財発掘調査			▼試掘（発掘調査期間決定） 埋蔵文化財 ▲発掘調査着手																																															
運営			準備 運営																																															
メモ			   																																															





メリット

- 1 駐車場、駐輪場から歩行者動線が明快
- 2 こどもが多く利用する南側道路側に車の出入りがなく安全
- 3 駐車場は車の利用だけなので、駐車場として使い易い

デメリット

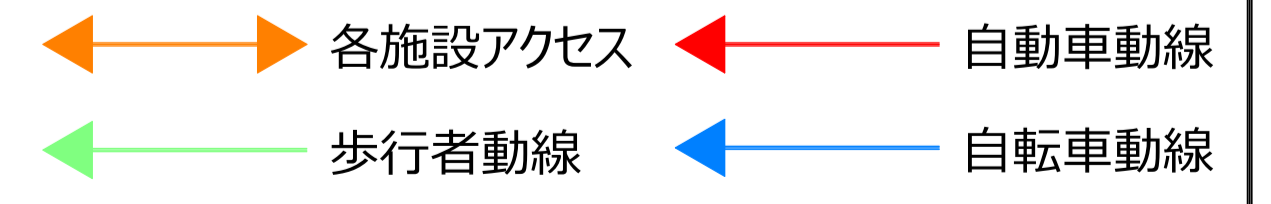
- 1 あまり広くない藤が岡ストリートに自転車、歩行者の動線が重複してしまう
- 2 交通量が多く、小学校の通学路である西側道路に車の乗り入れがある為混雑の原因となる
- 3 高齢者施設の送迎時駐車場と出入口の間に高低差がある為迂回して進入することとなる



南西側鳥瞰



南西側交差点付近

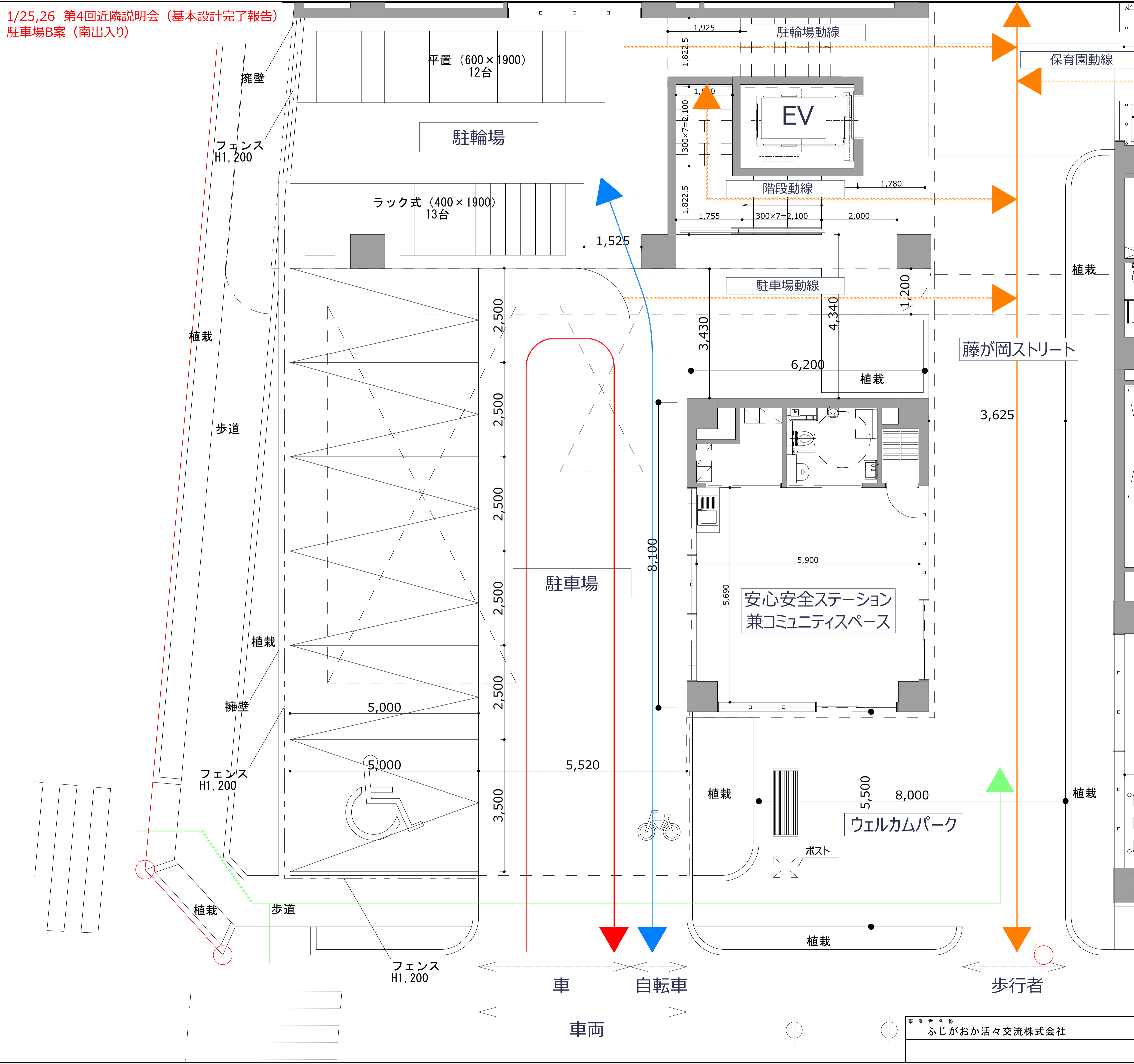


歩行者・自転車

※寸法単位：mm

事業者名称 ふじがおか活々交流株式会社	工事名称 藤沢市藤が岡二丁目地区再整備事業	図面番号 7-A
	図面名称 1階駐車場周辺拡大図	縮尺 A1 1/50 A3 1/100



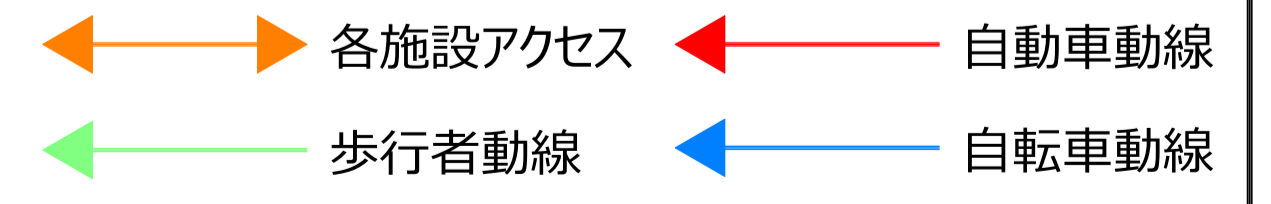


メリット

- 1 歩車分離が明快
- 2 駐車場、駐輪場から歩行者動線が明快
- 3 交通量が多く小学校の通学路である西側道路の混雑を緩和
- 4 高齢者施設の送迎が容易で雨に濡れずEVまでアクセス

デメリット

- 1 南側道路から車の乗り入れがある。  
→ 駐車台数から頻度が高くないと想定される
- 2 駐車場車路部分を自転車が走行  
→ 自転車は車両であり、路盤の色を分け明快にすることで対応。様々な施設の出入口がある藤が岡ストリートに車両を入れないことを優先



※寸法単位：mm



## 外観デザイン

### (1) コンセプト -半屋外空間を中心とした街並み-

本計画は「藤が岡ストリート」「縁側デッキ」などの半屋外空間が各施設をつなげ多世代交流・地域交流を促すものである。公共、民間問わずそれぞれ施設ごとにアクセスするためこの半屋外空間を街路と見立てている。その街路に面し周囲の住宅地に合わせるように勾配屋根を設け、住宅が居並ぶように構成することで本計画が小さな街を形作るような計画としている。

### (2) 建物配置所見

敷地周辺の閑静な住宅地に配慮し民間部門と公共部門の分節、階毎・用途ごとの分節と周囲への圧迫感低減に努める建物構成としている。その中で敷地特性として南北に約3.1mの高低差があり、北側からは民間部門が地上4階建てに見えることを考慮し3階部分をセットバックさせ北側からでも南側同様に地上3階建てと見えるようにした。また、東側隣地に配慮し2階部分をセットバックさせ隣地境界から約5.5mほどの離隔を取る計画とした。

### (3) アイキャッチとなる建物形状

公共部分の2階は複数の施設が配置されているため施設ごとに勾配屋根を設け利用者が分かり易くアクセスできる計画としている。また、民間部分の一部を壁面緑化させ周囲に対して緑豊かな建物として印象付け本計画のシンボルとなるよう考えた。



鳥瞰-南東面



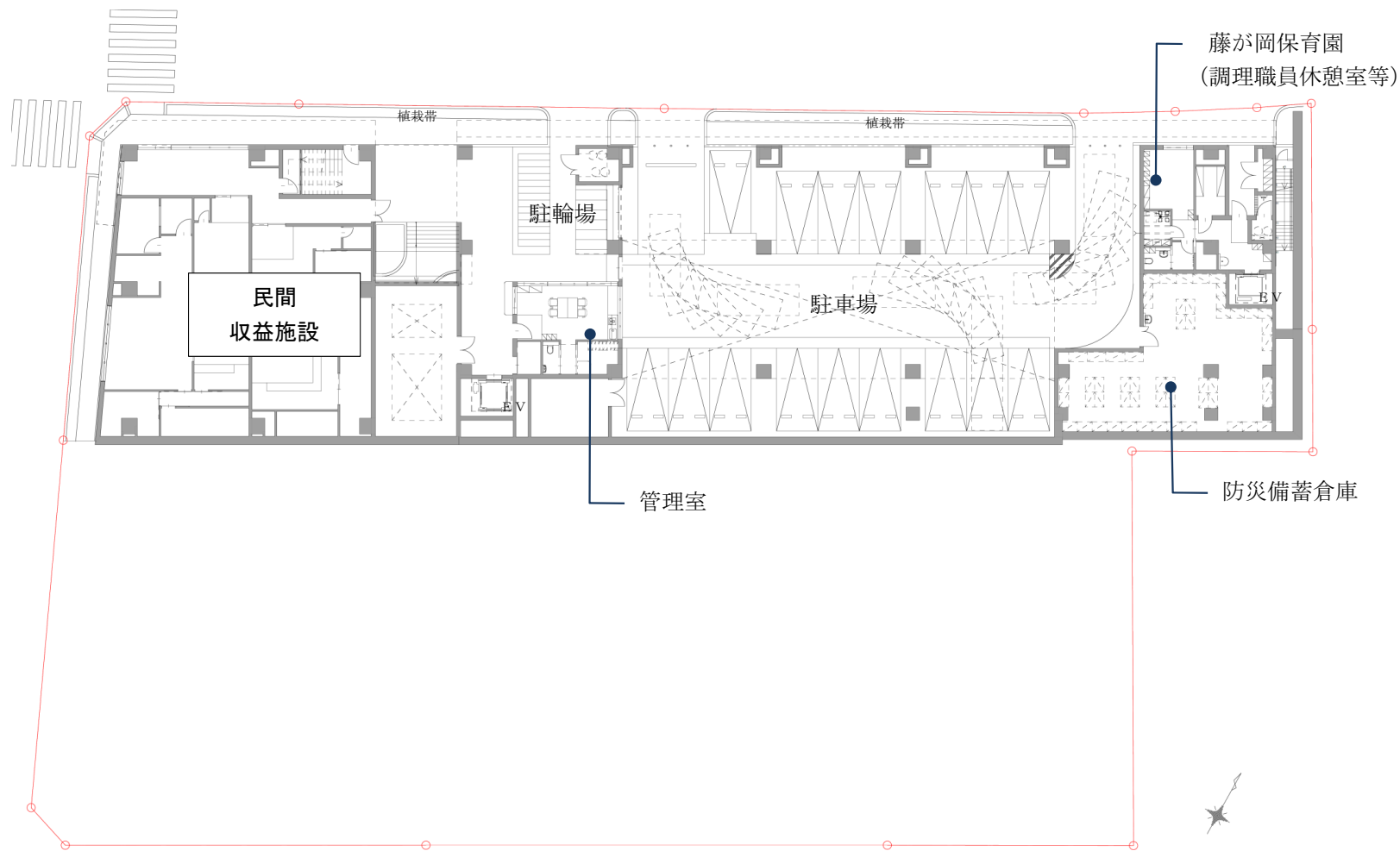
アイレベル-北西面



鳥瞰-南面

事業者名称 ふじがおか活々交流株式会社	工事名称 藤沢市藤が岡二丁目地区再整備事業	図面番号 8
	図面名称 外観デザイン	縮尺 A1 - A3 -





地下1階平面図

事業者名称 ふじがおか活々交流株式会社	工事名称 藤沢市藤が岡二丁目地区再整備事業	図面番号 1
	図面名称 地下1階平面図	縮尺 A1 A3







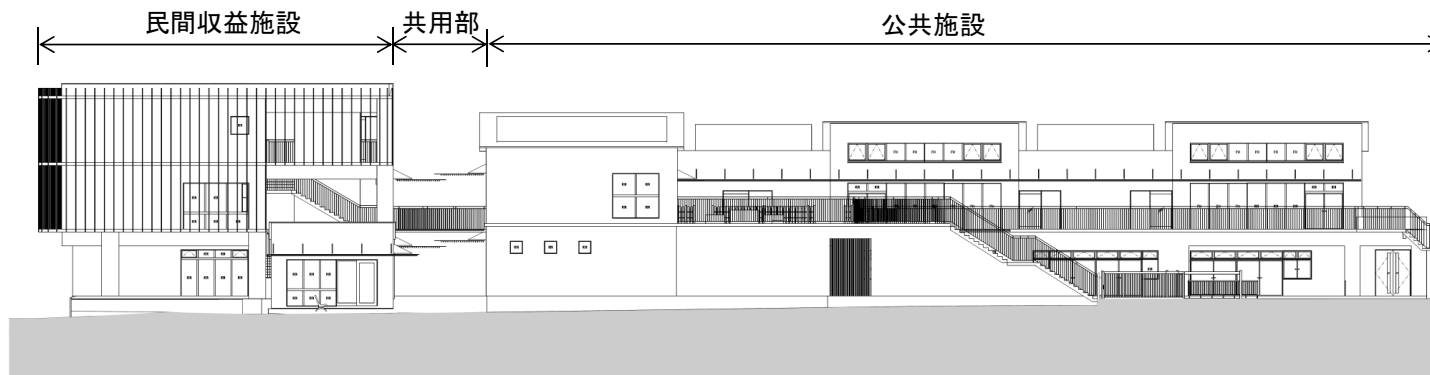
事業者名称 ふじがおか活々交流株式会社	工事名称 藤沢市藤が岡二丁目地区再整備事業	図面番号 3
図面名称 2階平面図		縮尺 A1 A3



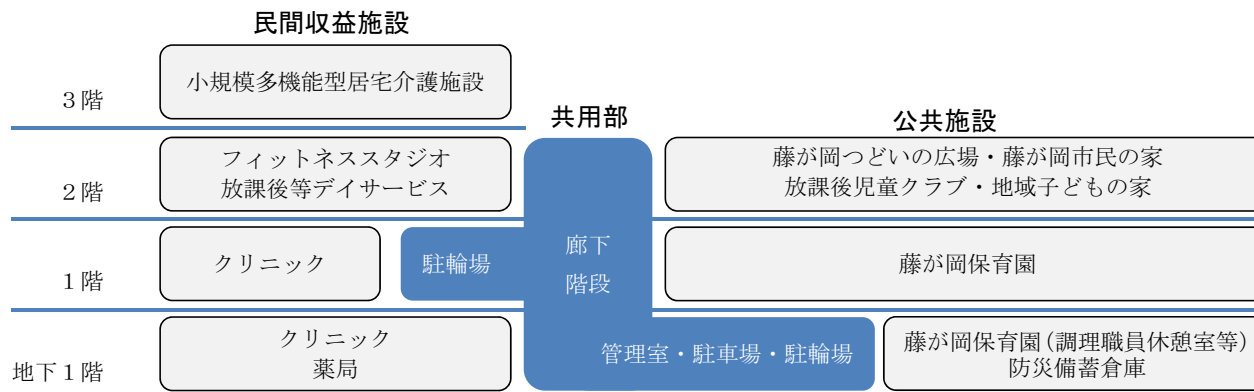


3階平面図

事業者名称 ふじがおか活々交流株式会社	工事名称 藤沢市藤が岡二丁目地区再整備事業	図面番号 4
	図面名称 3階平面図	縮尺 A1 A3



南立面図



※別棟で安全安心ステーション兼コミュニティスペース

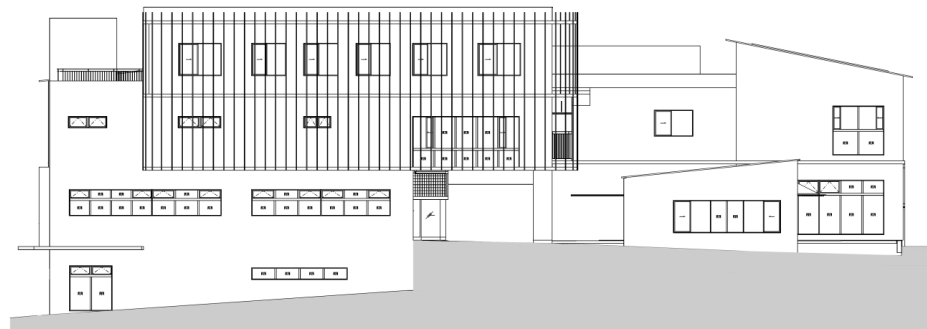
フロア構成図

事業者名称 ふじがおか活々交流株式会社	工事名称 藤沢市藤が岡二丁目地区再整備事業	図面番号 5
	図面名称 南立面図、フロア構成図	縮尺 A1 A3





北立面図



西立面図

事業者名称 ふじがおか活々交流株式会社	工事名称 藤沢市藤が岡二丁目地区再整備事業	図面番号 6
	図面名称 北立面図、西立面図	縮尺 A1 A3