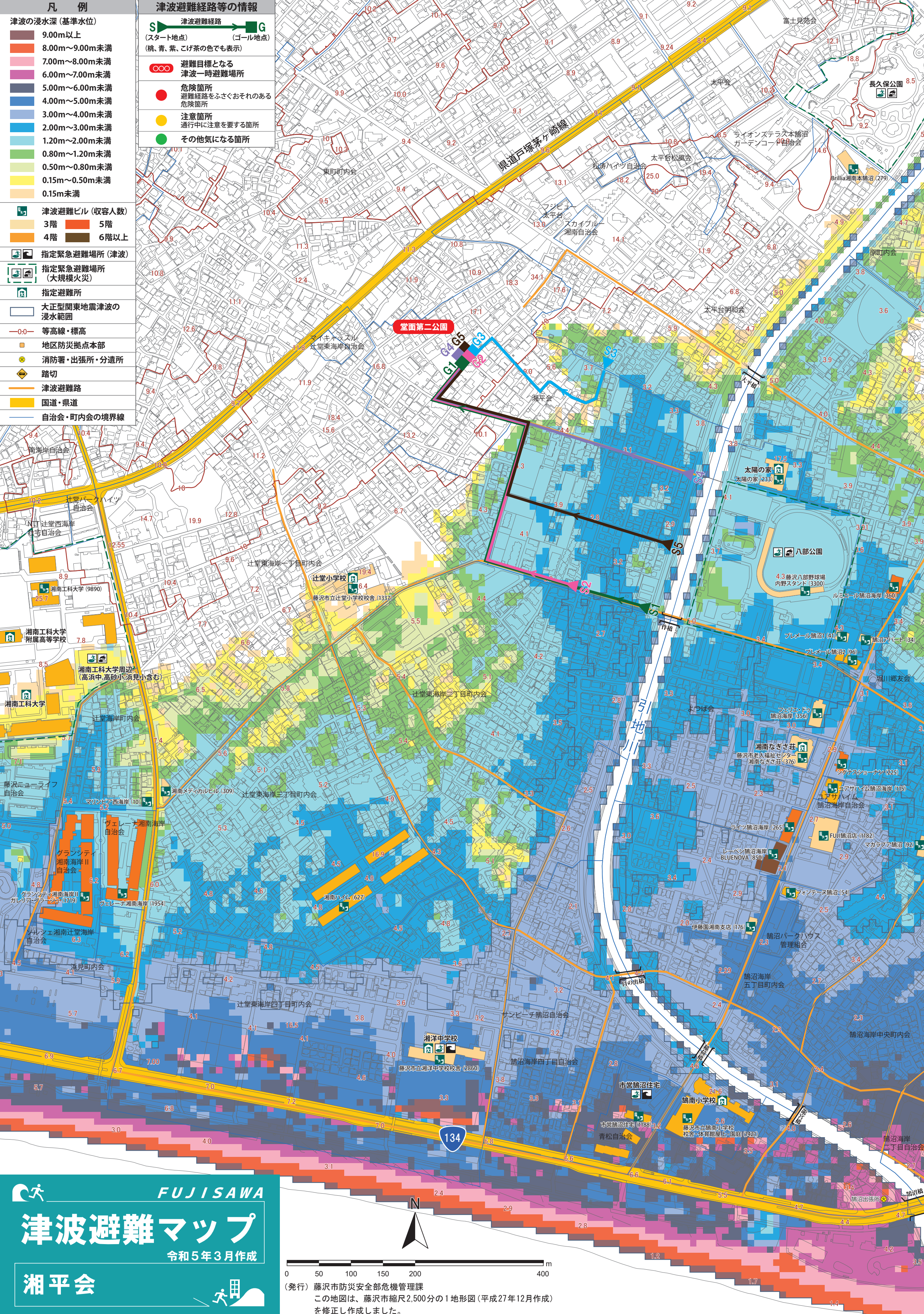


- ### 凡例
- 津波の浸水深(基準水位)
- 9.00m以上
 - 8.00m~9.00m未満
 - 7.00m~8.00m未満
 - 6.00m~7.00m未満
 - 5.00m~6.00m未満
 - 4.00m~5.00m未満
 - 3.00m~4.00m未満
 - 2.00m~3.00m未満
 - 1.20m~2.00m未満
 - 0.80m~1.20m未満
 - 0.50m~0.80m未満
 - 0.15m~0.50m未満
 - 0.15m未満
- 津波避難ビル(収容人数)
- 3階 5階
 - 4階 6階以上
- 指定緊急避難場所(津波)
- 指定緊急避難場所(大規模火災)
- 指定避難所
- 大正型関東地震津波の浸水範囲
- 0-0 等高線・標高
- 地区防災拠点本部
- 消防署・出張所・分遣所
- 踏切
- 津波避難路
- 国道・県道
- 自治会・町内会の境界線

- ### 津波避難経路等の情報
- 津波避難経路
(スタート地点) (ゴール地点)
(桃、青、紫、こげ茶の色でも表示)
- 避難目標となる津波一時避難場所
- 危険箇所
避難経路をふさぐおそれのある危険箇所
- 注意箇所
通行中に注意を要する箇所
- その他気になる箇所



FUJISAWA

津波避難マップ

令和5年3月作成

湘平会

0 50 100 150 200 400 m

(発行) 藤沢市防災安全部危機管理課
この地図は、藤沢市縮尺2,500分の1地形図(平成27年12月作成)を修正し作成しました。