

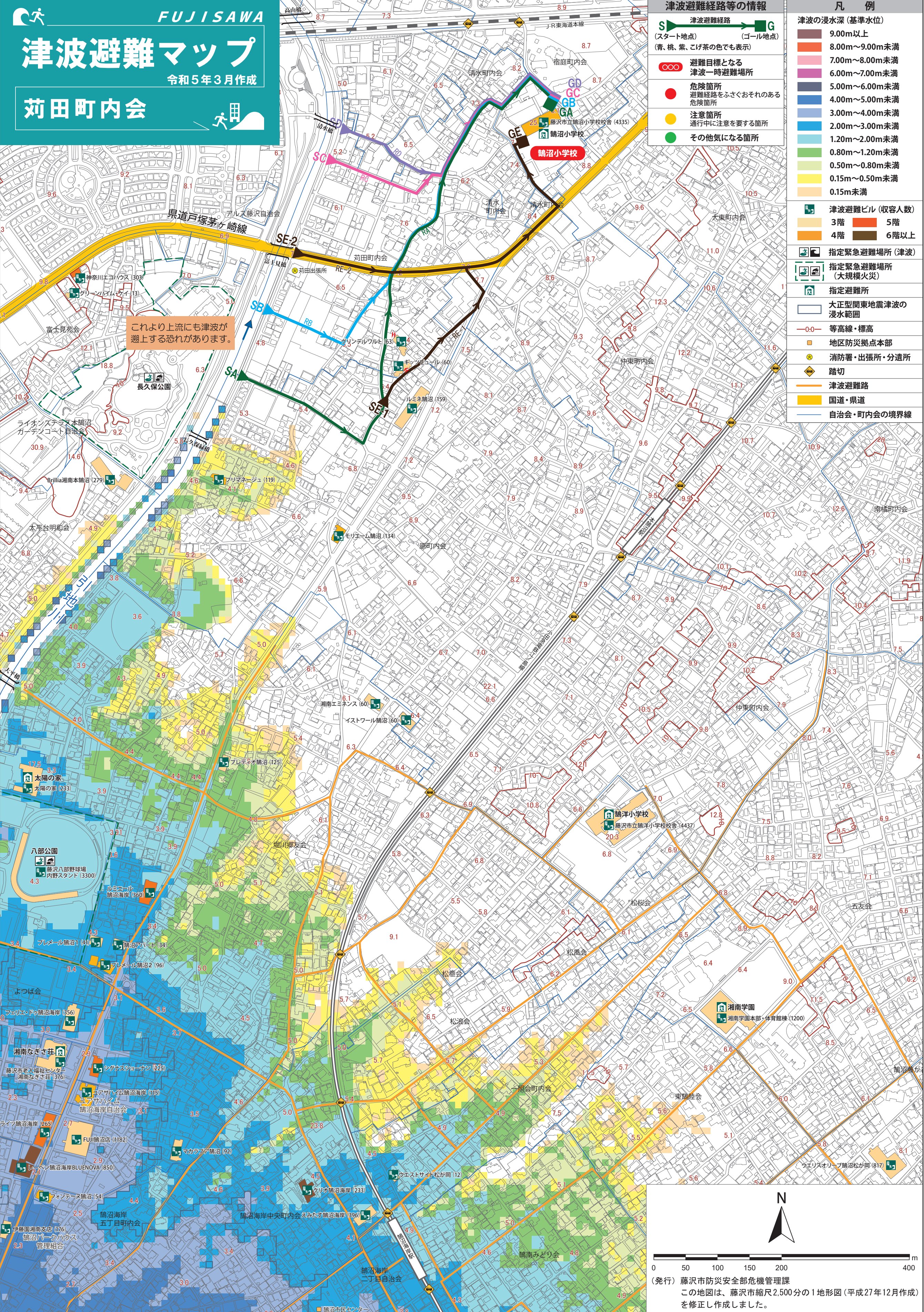


FUJISAWA

# 津波避難マップ

令和5年3月作成

## 苅田町内会



これより上流にも津波が  
遡上する恐れがあります。

### 津波避難経路等の情報

- S** 津波避難経路 (スタート地点)
- G** 津波避難経路 (ゴール地点)
- 避難目標となる津波一時避難場所 (青、桃、紫、こげ茶の色でも表示)
- 危険箇所 (避難経路をふさぐおそれのある危険箇所)
- 注意箇所 (通行中に注意を要する箇所)
- その他気になる箇所

### 凡例

津波の浸水深 (基準水位)

- 9.00m以上
- 8.00m~9.00m未満
- 7.00m~8.00m未満
- 6.00m~7.00m未満
- 5.00m~6.00m未満
- 4.00m~5.00m未満
- 3.00m~4.00m未満
- 2.00m~3.00m未満
- 1.20m~2.00m未満
- 0.80m~1.20m未満
- 0.50m~0.80m未満
- 0.15m~0.50m未満
- 0.15m未満

津波避難ビル (収容人数)

- 3階
- 4階
- 5階
- 6階以上

指定緊急避難場所 (津波)

指定緊急避難場所 (大規模火災)

指定避難所

大正型関東地震津波の浸水範囲

等高線・標高

地区防災拠点本部

消防署・出張所・分遣所

踏切

津波避難路

国道・県道

自治会・町内会の境界線

N

0 50 100 150 200 400 m

(発行) 藤沢市防災安全部危機管理課  
この地図は、藤沢市縮尺2,500分の1地形図(平成27年12月作成)を修正し作成しました。