

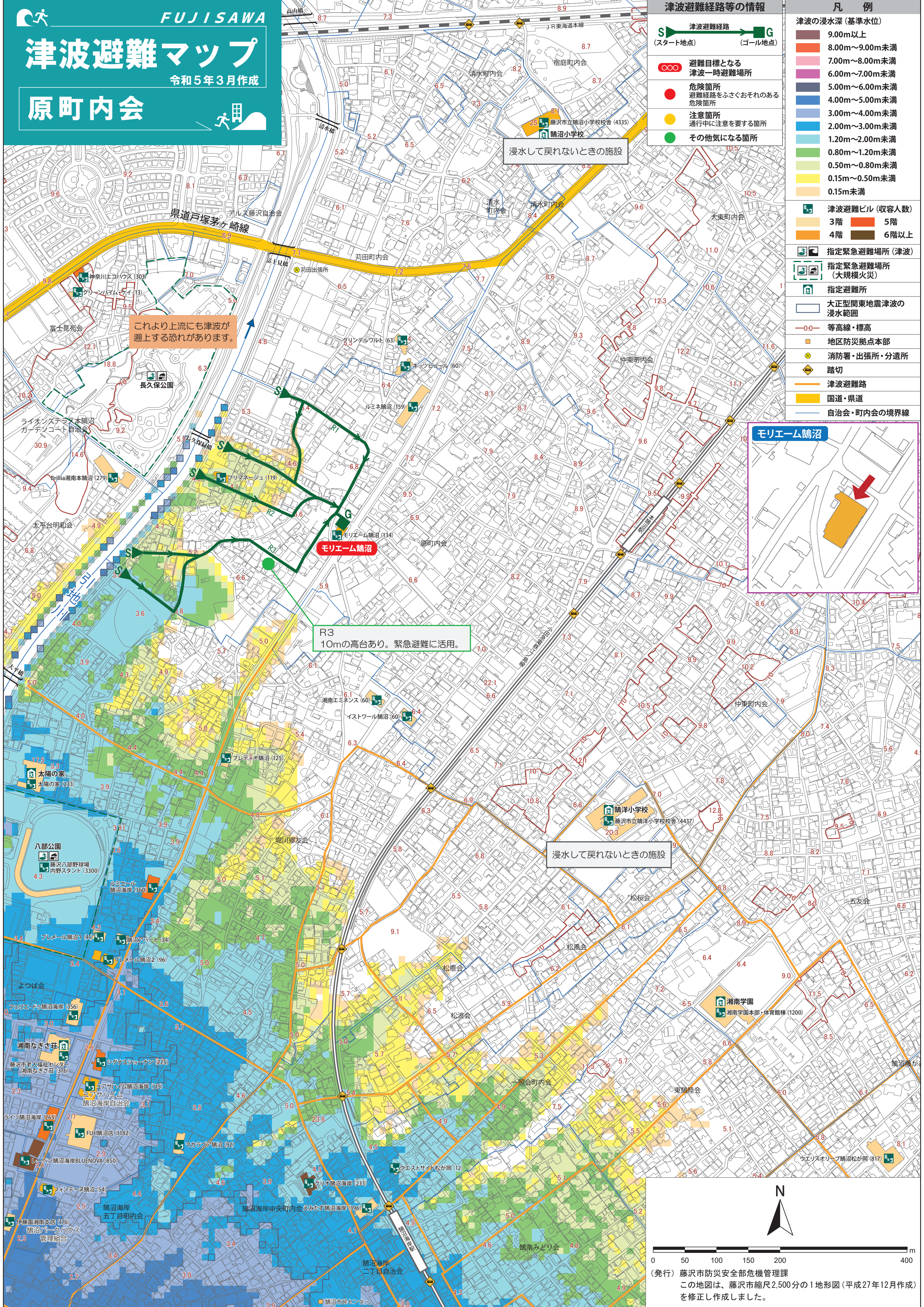


FUJISAWA

津波避難マップ

令和5年3月作成

原町内会



津波避難経路等の情報

- 津波避難経路**
(スタート地点) (ゴール地点)
- 避難目標となる津波一時避難場所**
- 危険箇所**
避難経路をふさぐおそれのある危険箇所
- 注意箇所**
通行中に注意を要する箇所
- その他気になる箇所**

凡例

津波の浸水深(基準水位)

9.00m以上
8.00m~9.00m未満
7.00m~8.00m未満
6.00m~7.00m未満
5.00m~6.00m未満
4.00m~5.00m未満
3.00m~4.00m未満
2.00m~3.00m未満
1.20m~2.00m未満
0.80m~1.20m未満
0.50m~0.80m未満
0.15m~0.50m未満
0.15m未満

津波避難ビル(収容人数)

3階	5階
4階	6階以上

指定緊急避難場所(津波)

指定緊急避難場所(大規模火災)

指定避難所

大正型関東地震津波の浸水範囲

等高線・標高

地区防災拠点本部

消防署・出張所・分遣所

踏切

津波避難路

国道・県道

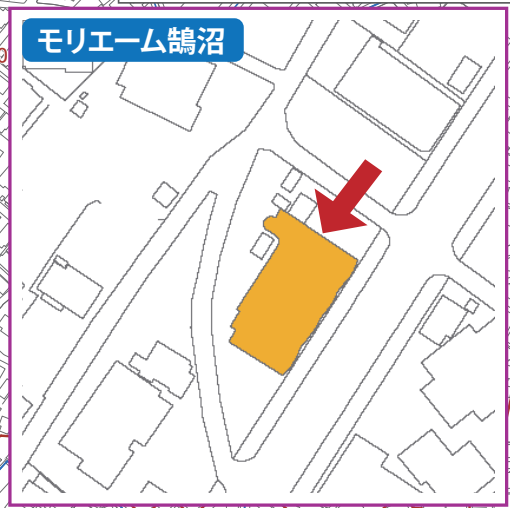
自治会・町内会の境界線

これより上流にも津波が遡上する恐れがあります。

浸水して戻れないときの施設

R3
10mの高台あり。緊急避難に活用。

浸水して戻れないときの施設



モリエーム鶴沼



0 50 100 150 200 400 m

(発行) 藤沢市防災安全部危機管理課
この地図は、藤沢市縮尺2,500分の1地形図(平成27年12月作成)を修正し作成しました。