

# わかりやすい 藤沢市の財政

2009

健全化判断比率の解説

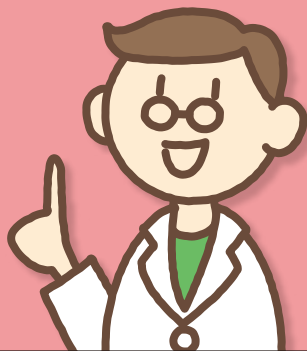
財政指標から見たふじさわの財政状況

平成21年度予算から見たふじさわの財政状況などを  
解説しています



藤沢市の財政状況を  
わかりやすく  
解説しました。

藤 沢 市



- もくじ
- 1 市民生活を支える財政 ……………01
  - 2 財政健全化法と健全化判断比率等 ……03
  - 3 他の財政指標から  
ふじさわの財政状況を見てみよう ……09
  - 4 平成21年度予算から  
ふじさわの財政状況を見てみよう ……11
  - 5 借入金の残高はどのくらいあるの? ……16
  - 6 バランスシートで見る  
ふじさわの財政状況 ……………17
  - ◆ ホームページをご覧ください  
「藤沢市の借金時計」 ……………裏表紙